

Småland

Berga sn

Fallneveke

Södratorp

Till

Riksantikvarieämbetet.

I enlighet med förordnande av Riksantikvarieämbetet av den 15 okt. 1954 dnr F 4692/54, har jag undersökt fornlämningar å gravfält vid gården Södratorp, Fallneveke, Berga socken, och får härmed avgiva följande rapport. Undersökningen verkställdes den 15, 16, 21 och 22 november 1955. Som arbetshjälp deltog markägaren, lantbrukare Rune Nilsson, samt fil. mag. Ove Persson och 5 elever vid Markeryds folkhögskola.

Grav 13. Hög, diam. 8 m, höjd 1,1 m, oregelbunden på grund av plöjning intill högens bas. Högen var dessutom ytskadad i SÖ.

Fyllningen bestod av med fin sand starkt uppblandad mylla. I centrum av högen och c:a 0,2 m under den högsta punkten anträffades en flat sten av grå granit 0,5 x 0,55 m och 0,1 m tjock. 0,5 m under denna sten låg på ursprungliga marken ett brandlager, med en utsträckning av 2,25 x 2,5 m. I östra delen var brandlagret tunt och dåffust, medan större delen av de brända benen var koncentrerad till väster, där det hade en tjocklek av 0,25 m. Dessutom anträffades skärvor av en lerurna, ett bryne och 4 brända flintbiter.

I fyllningen tillveretogs 2 flintskärvor och en bit av lerurna.

Grav 14. Hög, diam. 5,5 x 6 m, höjd 1 m. Starkt ytskadad i NÖ och SV. I centrum av högen på c:a 0,15 m:s djup anträffades en liten toppsten av vit kvarts 0,15 x 0,15 x 0,10 m. På ursprunglig mark låg ett brandlager 2,25 x 2,75 m. I sine yttre delar var det rätt tunt och delvis svårt att särskilja från den av fin sandblandad mylla bestående fyllningen. De brända benen lågo huvudsakligen i den södra delen av brandlagret inom ett område med 1,25 m:s diameter och 0,20 m:s tjocklek.

I den yttre östra delen av brandlagret låg ett likernt spänne

av brons och ett järnföremål, i den inre ett bryne, en ring och en nål av brons. Vid sällningen anträffades 5 pärlor av glas och glasfluss.

Under brandlegrets östra del låg ett 0,05 m tjockt lager av lera. I detta låg en böjd järnsten. Lerlagret var delvis bemängt med rester av förkolnade pinnar och ris, något som eventuellt kan ha samband med antändningen av bälet. Under lerlagret låg en 0,5 m vid och 0,5 m djup håla, som tjänat som sork- eller råttbo. Här låg utom en myckenhet löv spikar, glas och skärvor. Liknande ting anträffades även i grop i högens södra kant. Dessa föremål tillverastogs ej. Sannolikt hör den spik, som å planen betecknats med nr 6, till dessa sentida föremål, ehuru det verkade, som om den hade förbindelse med lerlagret.

I högens fyllning tillverastogs 7 små flintskärvor och en liten urnbit.

Grav 15. Hög. Diam. 7 m. höjd 1,1 m, sterkt ytskadad i NÖ och SV. Något SÖ om högens centrum låg i ytan en toppsten av vit kvarts, 0,5 x 0,35 m och 0,35 m hög. Fyllningen bestod av med fin sand sterkt uppblandad wulle.

Brandlegret, som hade en diameter av 2,25 m, låg på ureprunglig mark. Det hade en tjocklek av 0,25 m och innehöll en myckenhet, c:a 25 liter, brända ben. Dessutom anträffades där två delar av botten till lerurns, vilka delar lågo på c:a 1,25 m:s avstånd från varandra, en sölje av järn, en järnbit, två hästtänder och ett flertal smärre järnfagment.

Efter undersökningen borttogs gravarna i samband med upplösning av åkern. Undersökning av resterna av grav 12 samt ett brandlager, som kunde konstateras c:a 10 m N om grav 7 genom att området här plöjts upp, medhålls ej på grund av den sena årstiden utan uppsköts till våren 1956.

Växjö den 5 jan. 1956

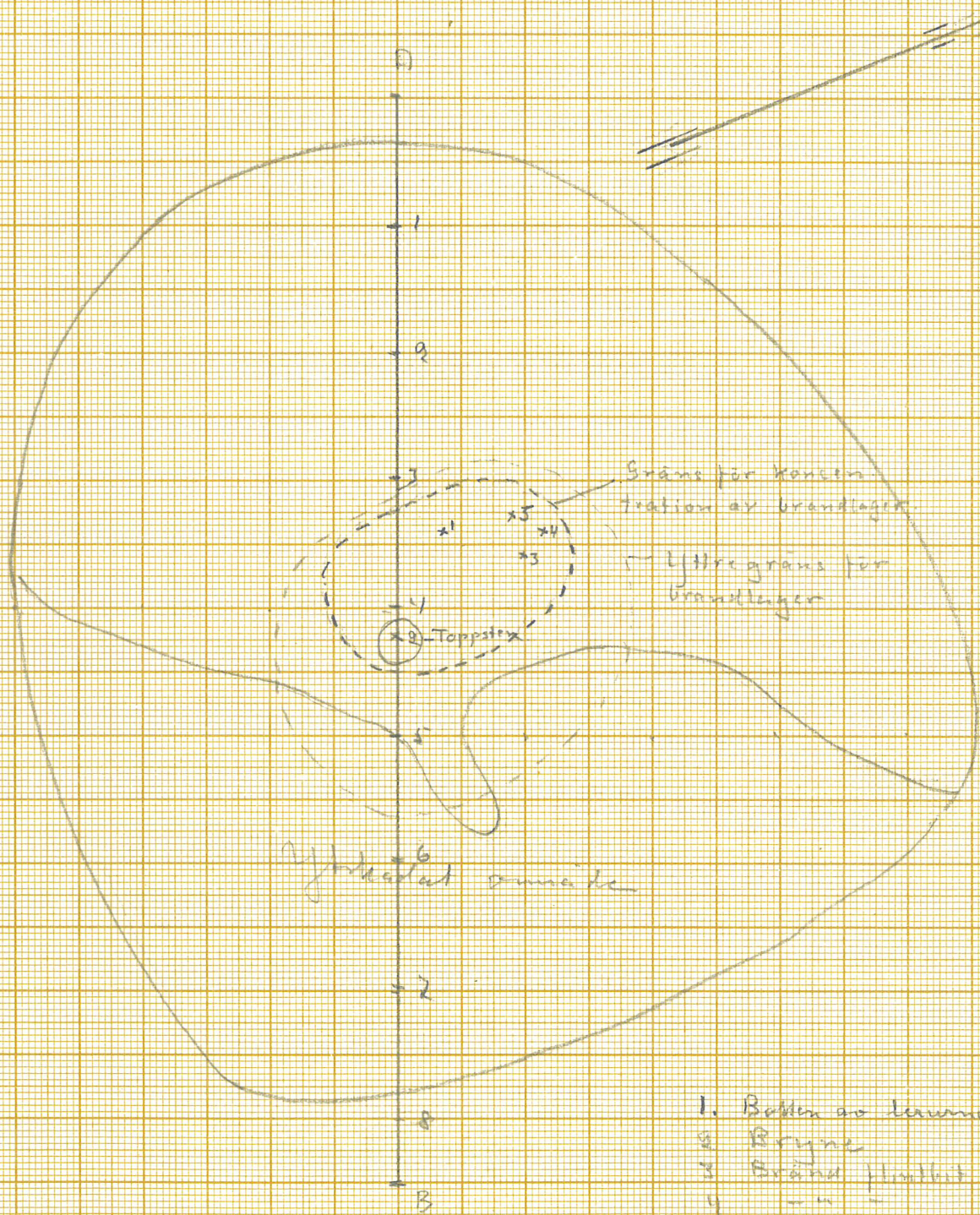
Värdsamt

J.E. Anderbjörk
Landsantikvarie

Bifogas: 5 planer
25 fotografier.

Fynden översända till Ämbetet 5/1 1956 per fraktgods.

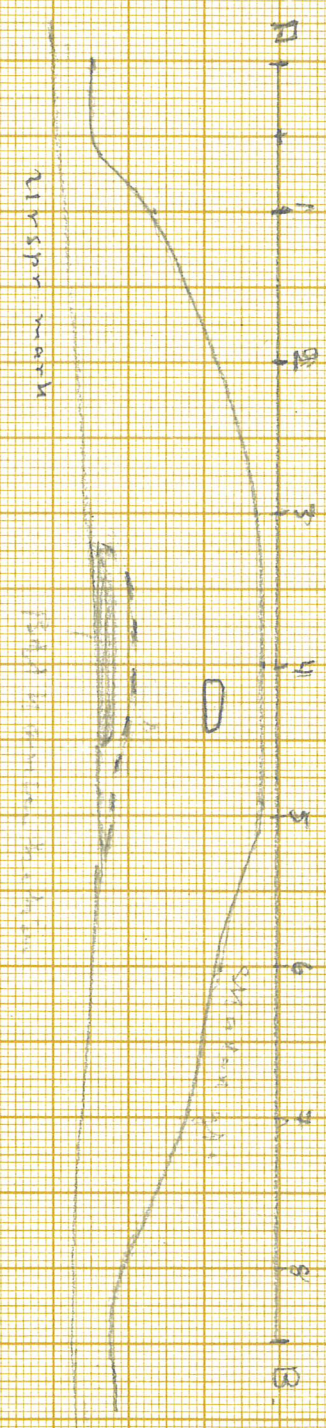
Plan över grav 13, Södratorp, Falnaveka Bergarna
Skala 1:500 Småland



- 1. Boden av lerumma
- 2. Bryne
- 3. Brand flutbit
- 4. " "
- 5. " "

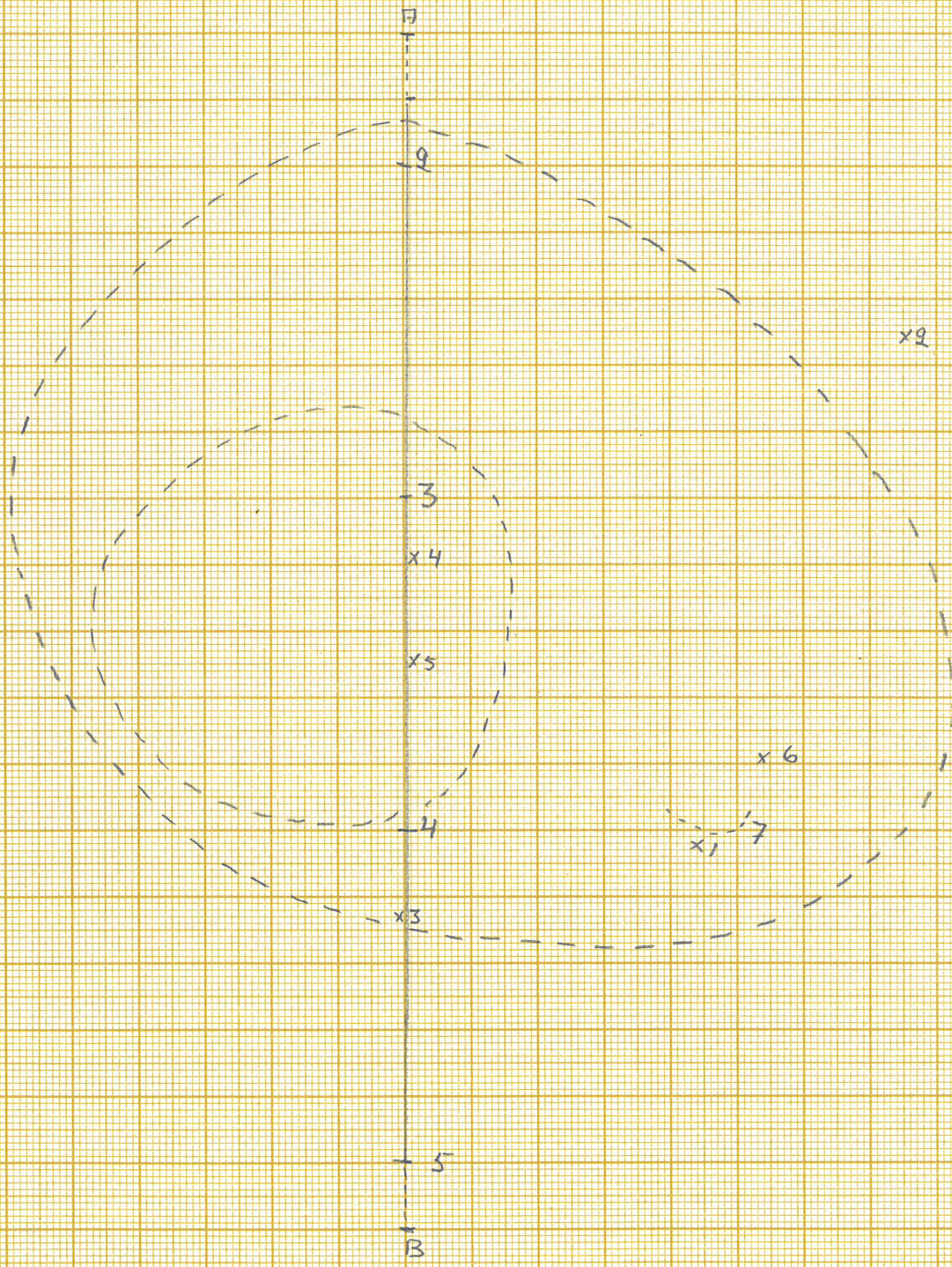
J. E. Andersbjörk
nov. 55

Profil genom grav 13, Södratorp, Fala socken, Bergslagen
Småland
Skala 1:50



J. E. Andersson - 55

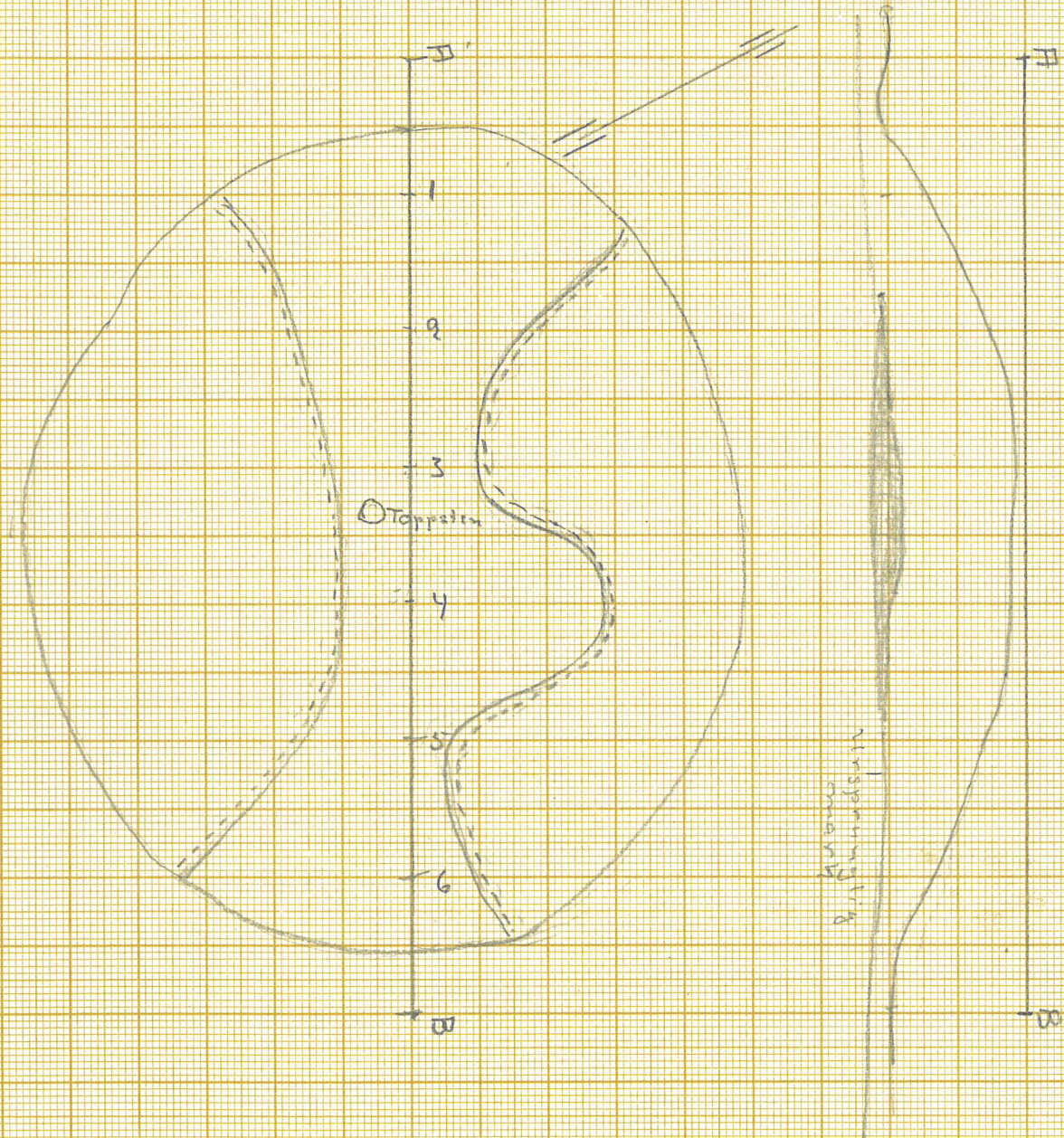
Plan över brandlager, grav 14, Södratorp Falnareka
Berga sn. Småland
Skala 1:90



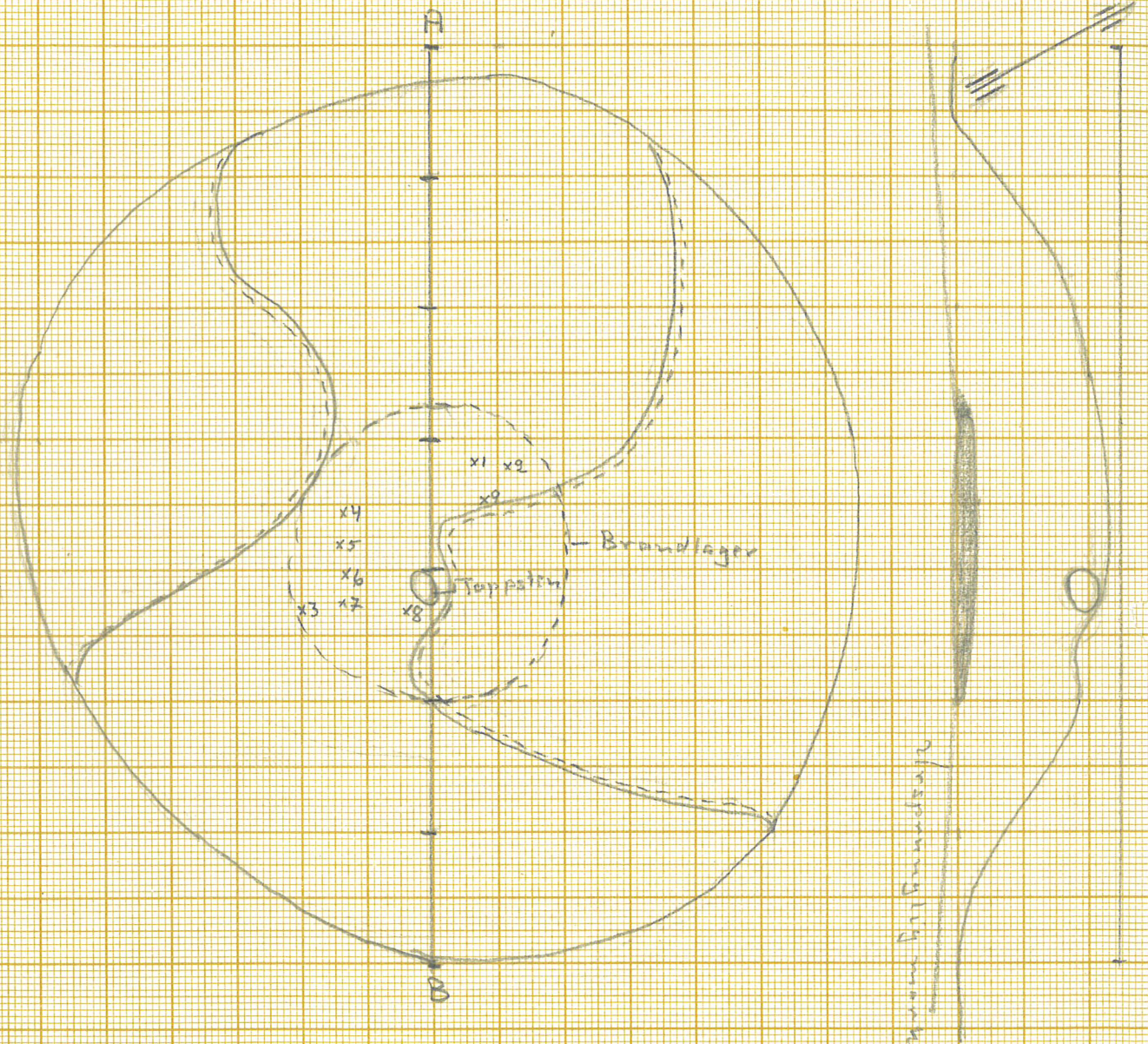
E. Rinderbjörke nov. 55

Plan och profil grav 14 Södratorp, Falnaväcka, Berga an Småland

Skala 1:50



Plan och profil, grav 15, Södretorp, Fålnaväcka, Berga sock
Småland
Skala 1:50



- 1. Botten av kammern
- 2 Järnfragment
- 3 J - - -
- 4 Bit av järn
- 5 Skivra av keramik
- 6 Järnfragment
- 7 Stårhand
- 8 Järnfragment
- 9 J - - -

E. Anderbjörk nov. -55

Berga en
Falmanska
Söderby



R 7 J 75

Egenhet - in, av grav 18 a under-
nät maj 1956

Original - Fotoarkiv

Berga m.
Fahavalla
södra förh.

Fa. undersökning av grav 13



Fa. S R7126



Fa. Ö R7127

Före undersökningen

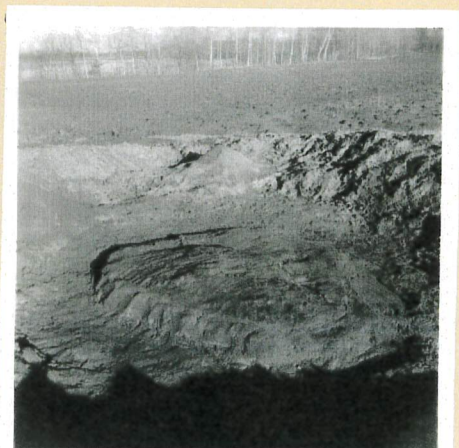


Fa. SÖ R7128

Toppen



SSV R7129



Original - Fotoarkiv

Undersökning av
grav 14.

Berga an
Fältharens
Södratorn.



Fn S R7132

Fn ÖSÖ R7133

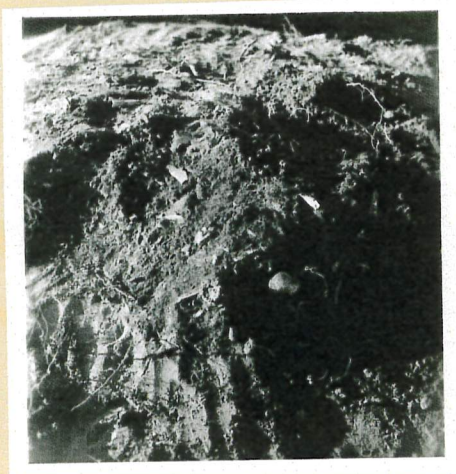
Före undersökningen



Fn V R7134

Fn SV R7135

Brandlagen



R7136

R7137

Bränder från o. byns

Literna utspäna

Brandlagen



Berga
Falmarska
Södratorp

Underökning av
grav 15



Fr Ö. R7140



Fr S. R7141

Före underökning



Fr SÖ R7142



Toppsten R7143

Före underökning



R7144

Efter grävningen
Fr S.



R7

Toppsten fr SÖ

Original - Fotoarkiv

Berga sn
Falmareke
Södra En

Undersökning
av grav 15

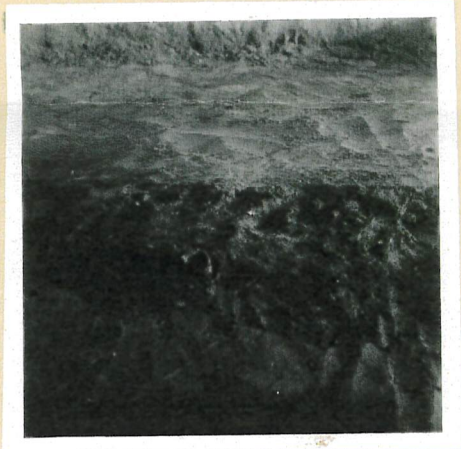


Fn. Ö. R7146



Fn. NÖ R7147

Brandlager

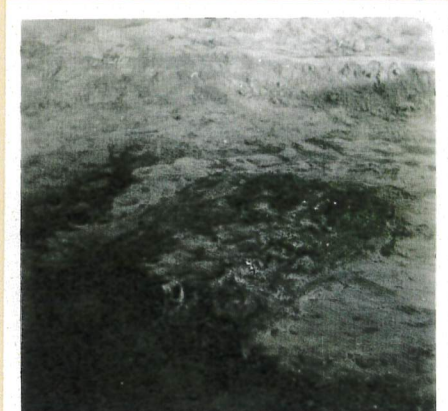
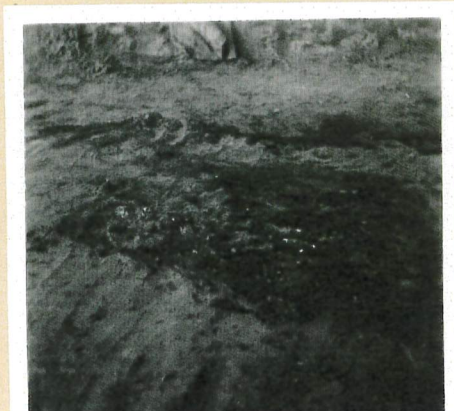


R7148



R7149

Brandlager m. keruska



Original-fotoarkiv

Berga m.
Falmavets Söndra för



R 6487



R 6488



R 6489



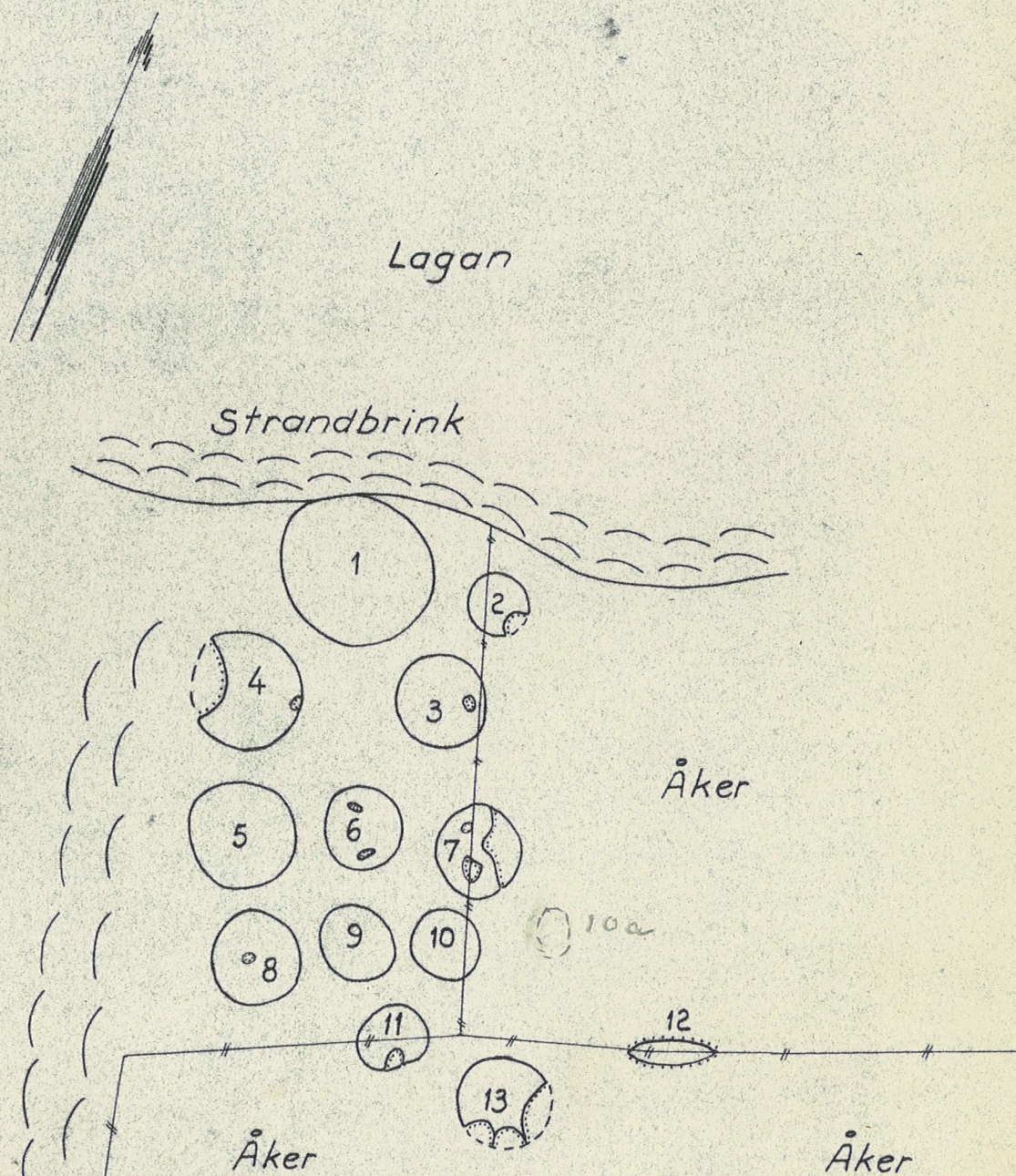
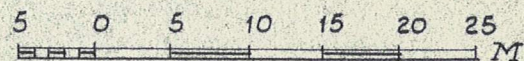
R 6490



original - Fotoarkiv

RIKSANTIKVARIEÄMBETETS KARTA ÖVER
GRAVFÄLT VID SÖDRATORP, FALLNAVEKA,
BERGA SN, SMÅLAND. Upprättad den 15
juli 1954 av Göran och Olle Holmberg

Skala 1:500



Beskrivning:

1. Hög, h 1,4 m. Fotränna. Beväxt med 2 björkar och 1 rönn.
2. " , h 0,6 m. Skada i Ö kanten, dj 0,3 m. Fotränna.
3. " , h 1,2 m. Liten skada, dj 0,4 m. Fotränna. Beväxt med 1 rönn.
4. " , h 1 m. Ytlig skada i V delen, dj 0,2 m. Liten skada i Ö delen, dj 0,2 m. Fotränna. Beväxt med 1 rönn och 1 björk.
5. " , h 1,1 m. Fotränna. Beväxt med 1 rönn.
6. " , h 0,9 m. Ytliga skador, dj 0,2 m resp. 0,2 m. Fotränna.
7. " , h 1 m. Skador: a) dj 0,3 m, b) ytlig, dj 0,2-0,4 m, c) dj 0,3 m. Fotränna. Beväxt med 1 asp.
8. " , h 1,1 m. Skada, dj 0,2 m. Fotränna.
9. " , h 0,2 m. Fotränna. Beväxt med 2 björkar och 1 rönn.
10. " , h 0,9 m. Fotränna. Beväxt med 1 björk.
11. " , h 1 m. Skada i S delen, dj 0,3 m. Fotränna.
12. Rest av hög, h 0,6 m.
13. Hög, h 1,1 m. Ytliga skador, dj ca 0,3 m.
14. " , h 1,1 m. Skador genom åkerbruk, dj 0,2 m. Beväxt med 1 björk.
15. " , h 1,2 m. Ytliga skador, dj 0,2 m.

10 a Brandluger, undersökt 8.5.56

175/56

Småland
Berga sn
Fallnaveka
Södratorp

Till

Riksantikvarieämbetet, Stockholm.

Den i rapport till Ämbetet av den 5 jan. 1956 omnämnda och under hösten 1955 ej medhunnna undersökningen av fornlämning nr 12 och brandlager i åker å gravfält vid Södratorp har utförts 8 maj 1956, och jag får härmed avgiva följande rapport.

Några rester av brandlager, som tillhört fornlämning nr 12 kunde ej konstateras.

Brandlagret 10 m N om grav 13 (ej nr 7, som av misstag angivits i rapporten av den 5/1 1956) hade en diameter av 2,8 x 1,5 m. i N - S. På platsen kunde en svag förhöjning i markytan iakttagas. Brandlagret låg på c:a 0,3 m:s djup under åkerjordens överyta och dess tjocklek uppgick till 0,1 m. Sannolikt har den övre delen skadats vid plöjning. I brandlagrets södra del anträffades en brodd av järn och i den norra några järnfragment. Dessutom tillvaratogs brända ben. Brandlagret anges å bifogad plankarta som fornlämning 10 a.

Jag får härmed anhålla, att fynden måtte få införlivas med Smålands museums samlingar.

Växjö den 28 maj 1956

Vördsamt

J. E. Anderbjörk

J. E. Anderbjörk
Landsantikvarie