

Småland
Dörarp sn
Toftaholms gård

T111

Riksantikvarieämbetet, Stockholm Ö.

I enlighet med förordnande från Riksantikvarieämbetet har jag undersökt 2 högar på gravfältet 600 m S om Toftaholms herrgård, vilka högar beröras av nye sträckningen för Rikshuvudväg nr 1, vilken ombygges och rätas. Vid förrättningen som ägde rum 10-12 juli biträddes jag av rektor Thorsten Petersson, Växjö.

Före undersökningen kartlades gravfältet. Sammanlagt registrerades 92 gravar, varav 81 runda och 3 ovala högar, 6 resta stenar och 2 osäkra fornlämnningar, varav en markerades genom höjning i markytan och en genom stenar i markytan. Gravfältet är mycket överväxt av lövträd och lövbuskar, men i övrigt genska väl beverat. En del av högerna ha väl utbildade fotrännor.

Av högerna undersöktes högerna nr 87 och 91.

Grav 87. Hög, något oregelbunden, diameter 6-7 meter, höjd intill 1 m.

Högen var täckt av grästorn och fyllningen bestod av svagt myllblandad sand. På ursprunglig mark ungefär i högens centrum med någon förskjutning åt norr låg ett väl avgränsat brandlager. Brandlagrets diameter var 1,5 m och tjocklek intill 0,20 m.

Brandlagret innehöll ett genska stort antal brända ben. I dess västra del låg 4 omedelbar närhet av varandra två mycket sköra dubbelskaliga spånbacklor och ett runt spånne av brons. Några ytterligare fynd skjordes ej.

Grav 91. Hög, diameter 4,5 m, höjd intill 0,5 m. Högen var täckt av ett grästornslager. Fyllningen bestod av svagt myllblandad sand. I västra delen låg två intill 0,75 m stora stenar. I östra delen låg det väl avgränsade brandlagret, som hade en utsträckning av 1,8 x 1,5 m i N - S och en tjocklek av 0,15 m. I dess centrum låg i ytlagret 4 st 0,15 - 0,5 m stora stenar.

I brandlagret låg brända ben och dessutom enträffades 1 bryne av sten, 4 hela pärlor, varav en med en silvertråd genom hålet, 2 halva pärlor, 1 järnfremment och 1 silvertråd.

Högerna återställdes ej, utan fyllningen bortföres i samband

med schaktningen för vägen, vilket arbete enligt uppgift av arbets-
ledningen kommer att utföras senast i början av augusti månad.
Arbetskraft vid undersökningen skälides till förfogande av
Vägförvaltningen i Kronobergs län.

Värxjö den 24/7 1951.

Vördsamt

Gef med församlingens förordning nr 11 angående förordningen i
förordningen om förordningen nr 8 i 1951 års vägverk
i den förordningen nr 11 angående förordningen nr 11
nr 11 om bygg och byggnadsverk. Landsantikvarie

Bilogas: 1 plankarta skala 1:500
2 planer
8 fotografier

8 fotografier

2 planer

10 000 000

10 000 000

10 000 000

10 000 000

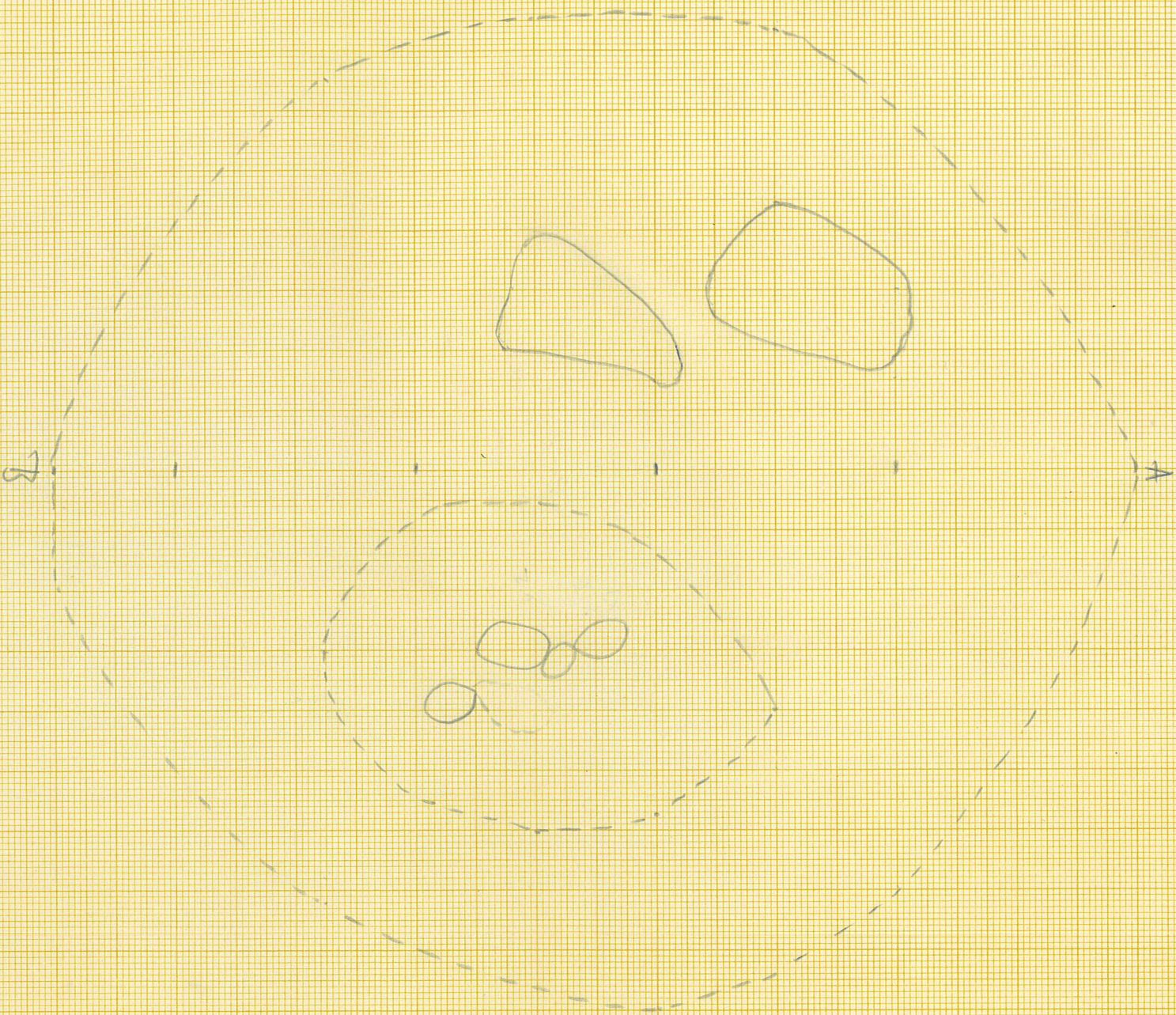
10 000 000

10 000 000

10 000 000

10 000 000

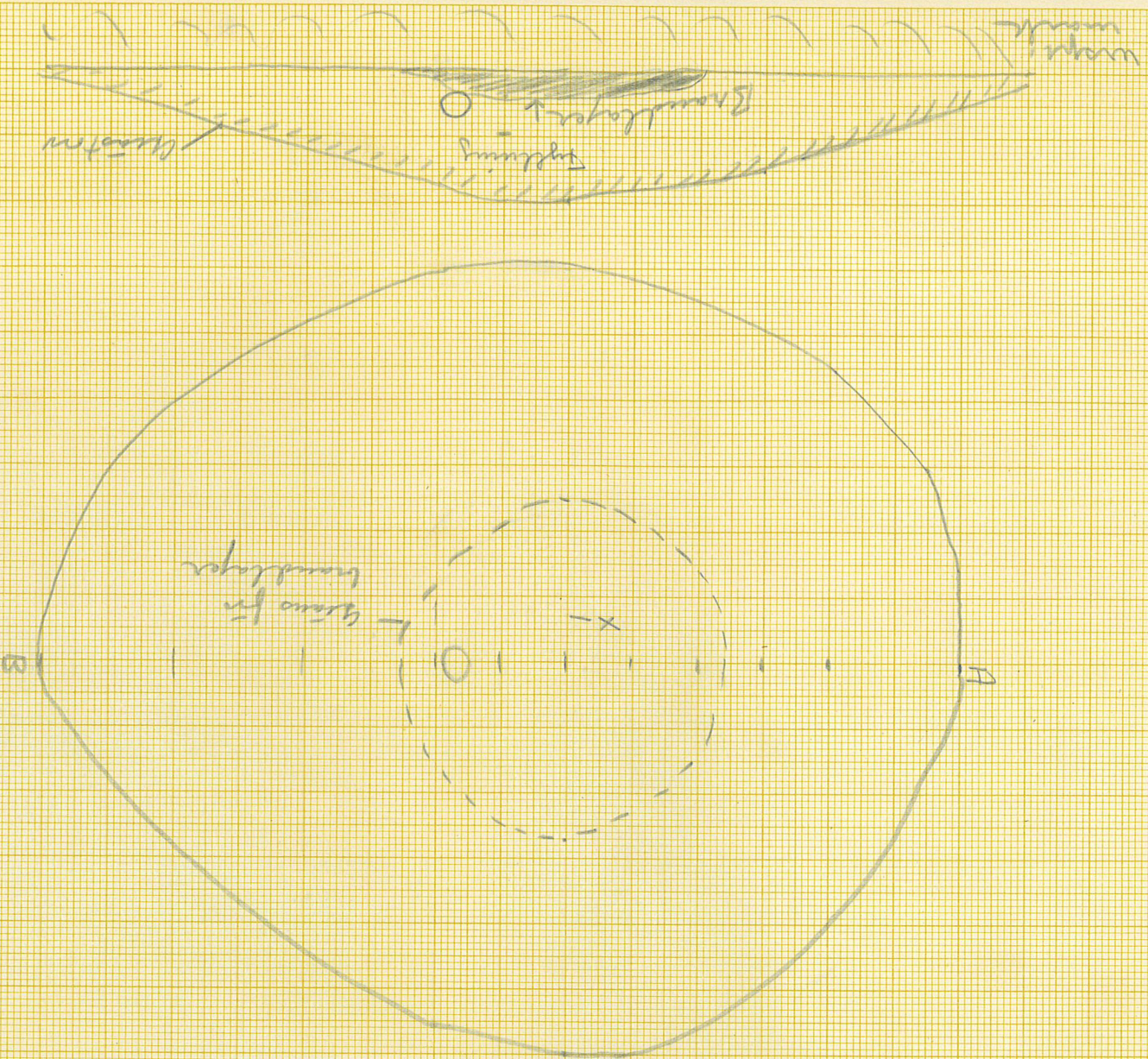
Snow 91. Topfalonum nerrgand



J. F. M... .. 51

2

Plan over grom 87, i grundfelt 600 m. S. med Topografisk
kærtid 1. Dinsgros m. Som. Skala 1:50



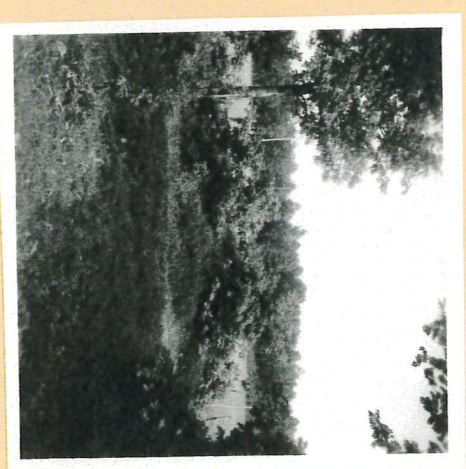
1.) Tegningerne for opmålingen i med opmåling.

7.8.1954. 51.

Original-fotobanku



R 4984



Original-fotobanku
R 4984
R 4984
R 4984

Småland
Söråge nu
Jöfrahörens gård



R 4983

Original - Fotografier