

RAPPORT

Arkeologisk kontroll med partiell undersökning.

Småland  
Kronobergs län  
Hamneda sn  
Europaväg 4, förbifart Traryd  
Skafta 1:10

Bakgrund

Inför nydragningen av E 4-an från Strömsnäsbruk längs en sträckning V om Traryd gjordes i nov. 1991 en fosfatkartering utmed delsträckan 0/700-2/600 km. Resultatet av denna kartering visade något förhöjda fosfatvärden inom särskilt ett område i anslutning till iakttagbara lämningar av bosättning med fossil åkermark vid 1/720. Detta förhållande föranledda antikvarisk kontroll efter den förestående skogsavverkningen och före den fortsatta vägberedningen. Dokumentationen kunde genomföras endast partiellt p.g.a. tjäle. Arbetet utfördes den 27/1 1992.

Läge

Ekonomiska kartbladet 4D 4e Strömsnäsbruk  
Koord. X=6273,25 Y=1371,90

Miljö

Området består huvudsakligen av skogs- och myrmarker. I V en skogklädd höjdrygg på vars O sida boplatsen legat strax ovanför slänten ner mot den från N till S gående Skaftabäcken. Närmaste bosättning ligger i dag på ca. 500 m:s avstånd.

Undersökningen

Arbetssätt och dokumentation

En mindre traktor användes för att röja undersökningsområdet från snö och stora granrismassor. En husgrund och två nedgrävningar från rensades samt upptogs provschakt. Delar av husgrunden undersöktes för hand så gott det gick för tjälen. Området som helhet samt de enskilda anläggningarna fotograferades och uppmättes.

Undersökningsresultat

Inom det aktuella området har tidigare funnits minst ett hus med eldstad. De två befintliga nedgrävningarna ca 10 m S om huset kan ha fungerat som jordkällare. Den S om huset och V om nedgrävningarna, 50 x 25 m stora, från stubbar renröjda markytan utgör resterna av den en gång brukade åkermarken.

De inne i huset funna lergodsskärvorna pekar på en datering till

1800-tal, då bosättningar av detta slag ej är ovanliga.

De i samband med fosfatkarteringen observerade större stenarna mellan husgrunden och de ovala nedgrävningarna/jordkällarna kunde ej spåras efter avverkningen av skogen. De kan ha utgjort grundstenar till ytterligare ett hus inom bosättningen.

#### Anläggningsbeskrivning

Fossil åkerterrass (A), stubbfri yta, ca. 50x25 m i N-S riktning, belägen på 0 sluttningen av en höjdrygg klädd med granskog. På grund av väderleksförhållandet med tjäle, kunde inte någon plan yta tillfredsställande avskalas för sökande efter ev. årderspår. Ett 3 m långt och 0,8 m brett schakt upptogs och profilen visade, att under vegetationsskiktet fanns ett ca 0,3 m tjockt lager av rödaktig, sandblandad mo. Under detta lager fanns ljust grå, orör sand.

Husgrund (B), kvadratisk med 3,4 m:s sida. Grundstenar av varierande storlek från knytnävstora till en dryg mansbördas storlek. De var synliga på alla sidor utom längs den S sidans 0 del. Vid 0 sidans S del fanns fyra påfallande små och låga grundstenar, vilka kan tyda på, att här en gång funnits en ingång. Sedan rumsytan med maskin röjts upp från större och mindre löst liggande stenar, framträdde i rummets SV hörn en 0,4-0,6 m hög stensamling med en, i två skift, mot rummet, i rät vinkel lagd, mur av ca. 0,2x0,15x0,15 m stora stenar. Fyllningen bestod av skörbränd sten och jord. Här anträffades också lergodsskärvor samt mindre kolstycken. Anläggningen utgör husets eldstad. På grund av den frusna marken kunde endast den 0 delen med svårighet undersökas. Jordfyllningen var här sparsam.

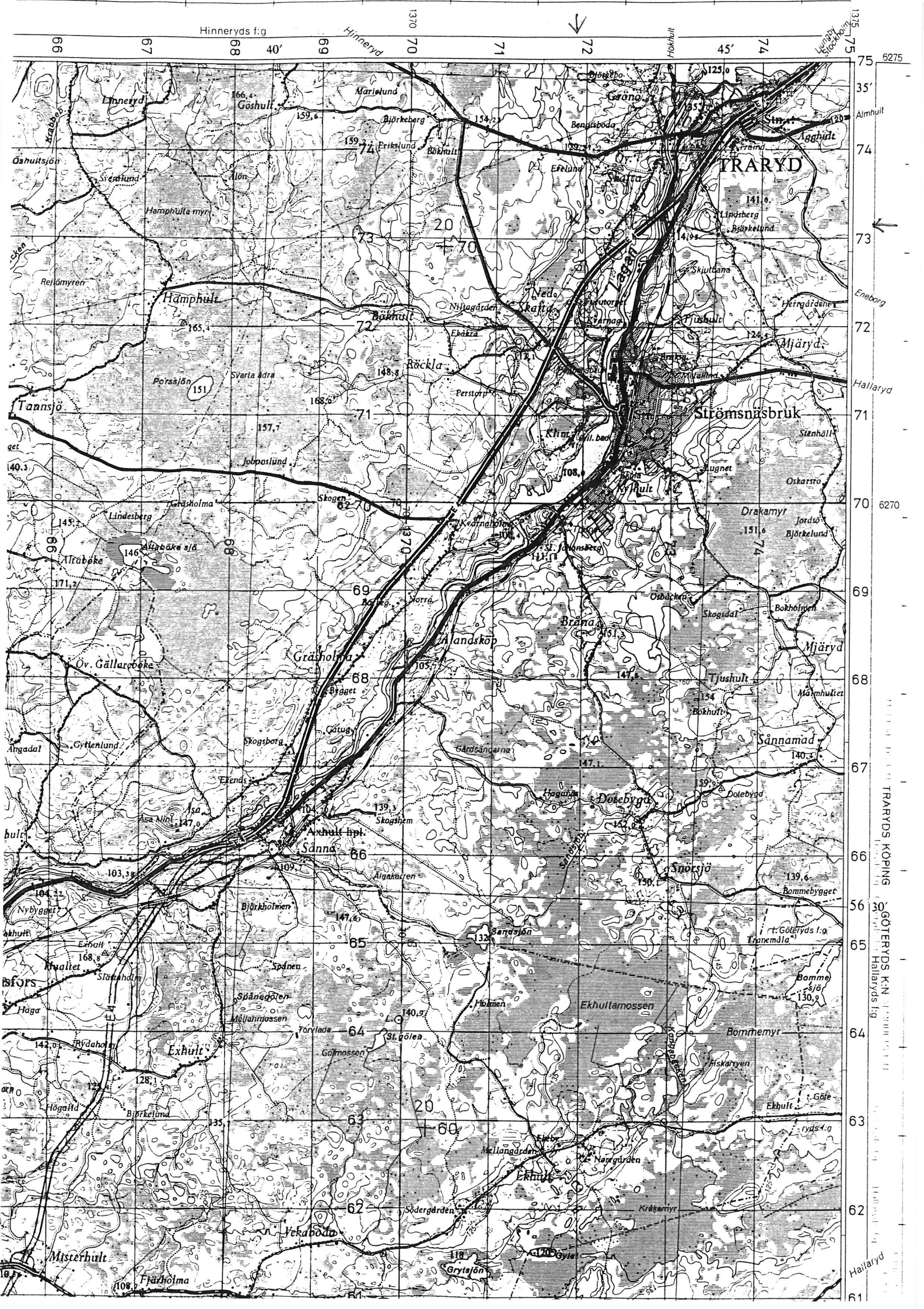
Två nedgrävningar (C och D), ovala, ca. 1,4 m långa i riktning NNO-SSV. De var 0,8 m breda och ca. 0,4 m djupa. Avståndet mellan dem var ca 1,5 m. En schaktprofil visade samma markbeskaffenhet som den ovan beskrivna från mellersta delen av terrassen.

#### Fyndförteckning

- |     |                 |        |   |
|-----|-----------------|--------|---|
| F 1 | Kol             | < 6 g  | Från eldstadens SO del ca. 0,2 m över golvytan.   |
| F 2 | Lergods-skärvor | > 300g | Från eldstadens NO del ca. 0,2-0,3 m över golvytan. Finkornigt, gulgrått gods härörande från minst 2 föremål (fat/skålar) F 2a och F 2b. Invändigt glaserade i brun <u>Mynningsdelar</u> , 5 st, varav 3 tillhörande F 2a (största stycket 4,9x2,1 cm); 2 tillhörande F 2b med passning 2,7x2,6 cm. Kan bredd 0,85 cm.<br><u>Handtagsdelar</u> , 3 st, bandformiga, 2 med passning; största 4,2x2,8 cm med en godstjocklek på 0,75 cm.<br><u>Brätte-bukskärvor</u> , 7 st, profilerade; största 5,3x2,8 cm; spjälkat gods.<br><u>Bukskärvor</u> , ett 20-tal, några större med passning varav 2 med fin, brun glasyr ca 5,8x3,6 cm med godstjocklek 0,4-0,5 cm. Ca. 90g utgörs av små, spjälkade skärvor. |

Växjö den 6 mars 1992

Ragnhild Vogel  
Ragnhild Vogel



Hinneryds f.g

Hinneryd

45'

TRARYD

Strömsnäsbruk

Sanna

Sjönsjö

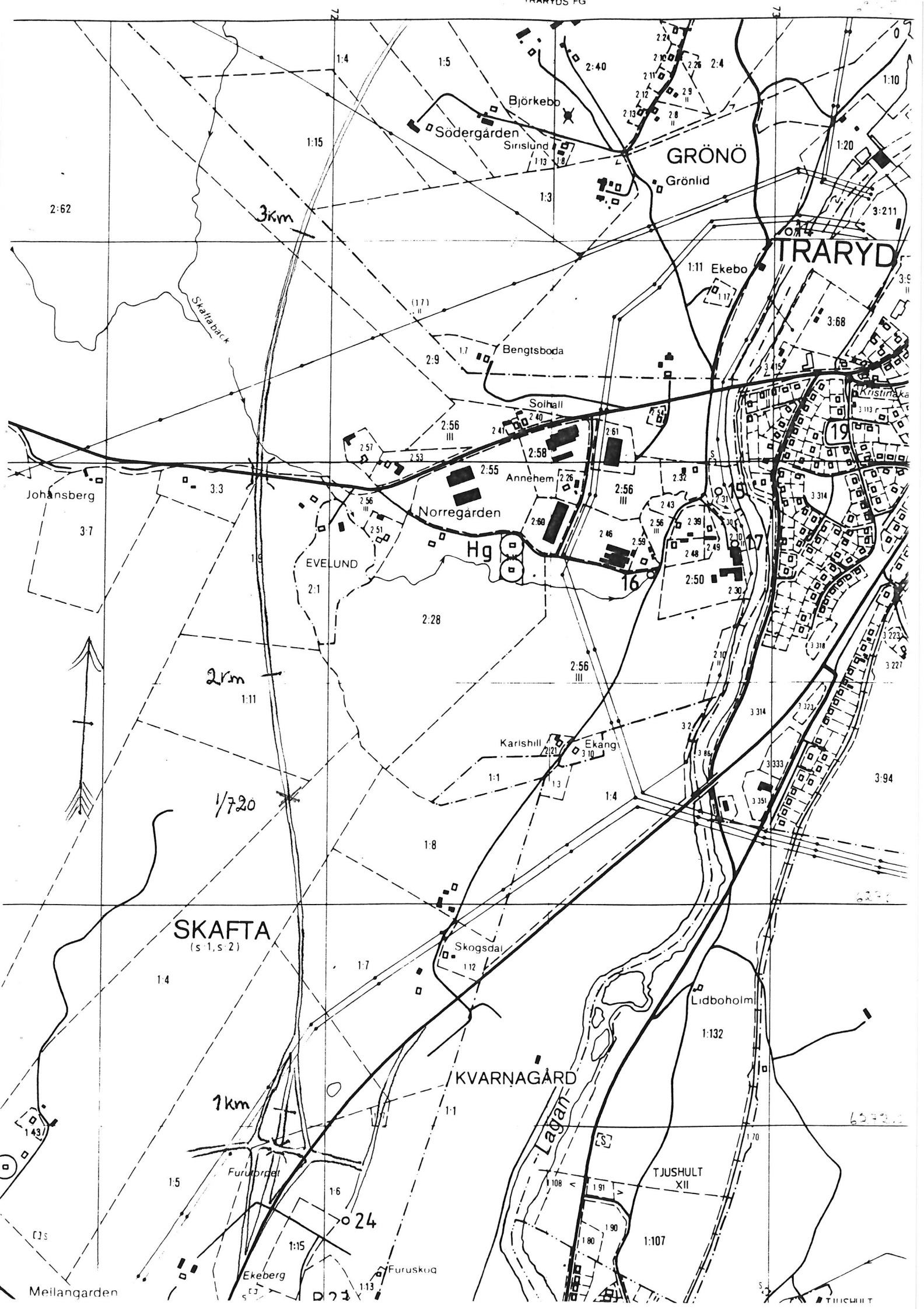
Bomme

Göte

75  
35'  
74  
73  
72  
71  
70  
69  
68  
67  
66  
65  
64  
63  
62  
61

Almhult  
Eneborg  
Hallaryd  
Oskarstro  
Jordis  
Björkelund  
Bokholmen  
Månshultet  
Sannamad  
Bommebygget  
Bomme  
sjö  
Ekshult  
Hallaryd

TRARYDS KÖPING  
GÖTERYDS K.N



TRARYD FG

2:62

3km

GRÖNÖ  
Grönlid

TRARYD

Skallabäck

Johansberg

Bengtssboda

Solhall

Norregården

Hg

EVELUND

2km

1/720

Karlskäll

Ekang

SKAFTA  
(s. 1, s. 2)

Skogsdal

KVARNAGÅRD

Lidboholm

1km

Furubrdet

Lagan

TJUSHULT  
XII

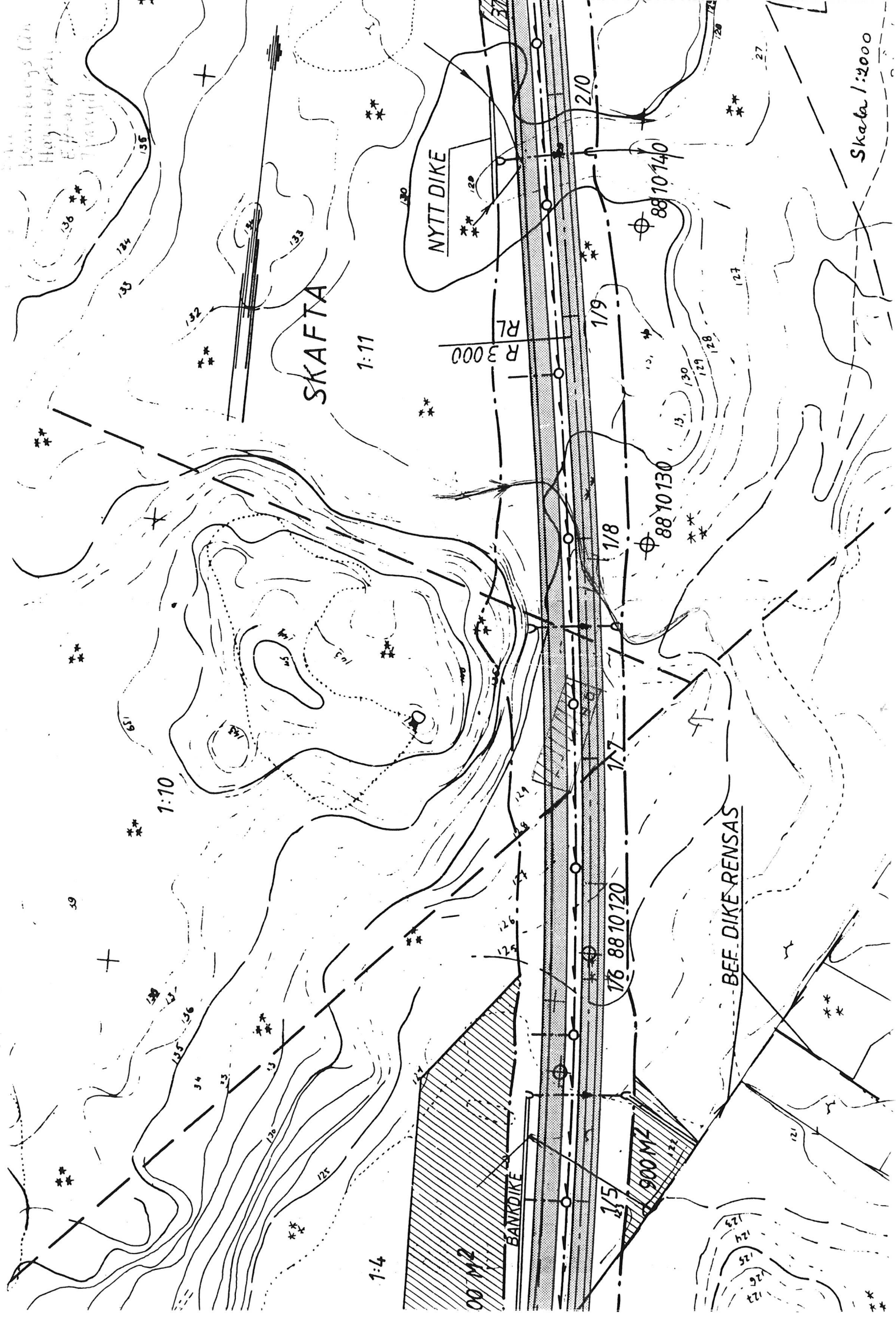
Meilångården

Ekeberg

Furuskoq

6273.1

TJUSHULT



Sm  
Kronobergs län  
Hamneda sn  
Europaväg 4  
Förbifart Trary



Neg. nr 7

Terrassens NV del.



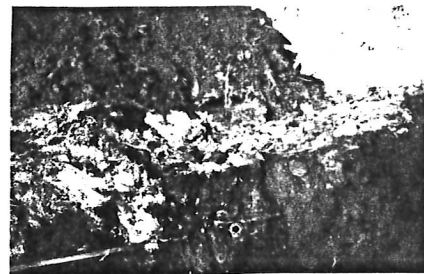
Neg. nr 8

Terrassens NO del.



Neg. nr 6

Provschakt på åkerterrassen.  
Foto från S.



Neg. nr 9

Profilvägg i schakt på åker-  
terrassen. Foto från SO.



Neg. nr 5

O delen av husgrunden efter  
rensning. Foto från SO.



Neg. nr 4

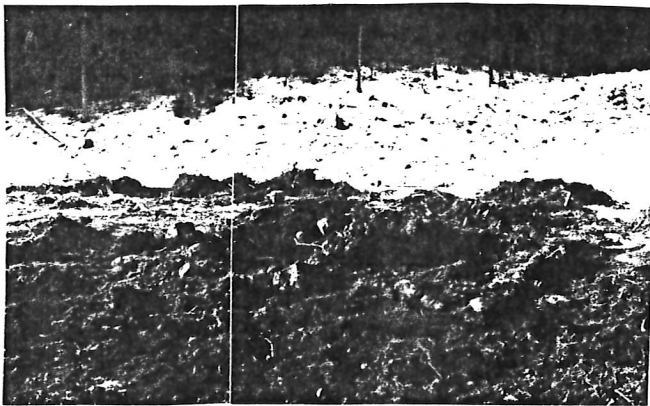
NO sidan av husgrunden under  
rensning. Foto från SO.

Sm  
Kronobergs län  
Hamnedas sn  
Europaväg 4  
Förbifart Traryd



Neg. nr 10

Eldstaden under rensning. Foto från S.



Neg. nr. 11, 12

Husgrunden på terrassens N del. Foto från NO.



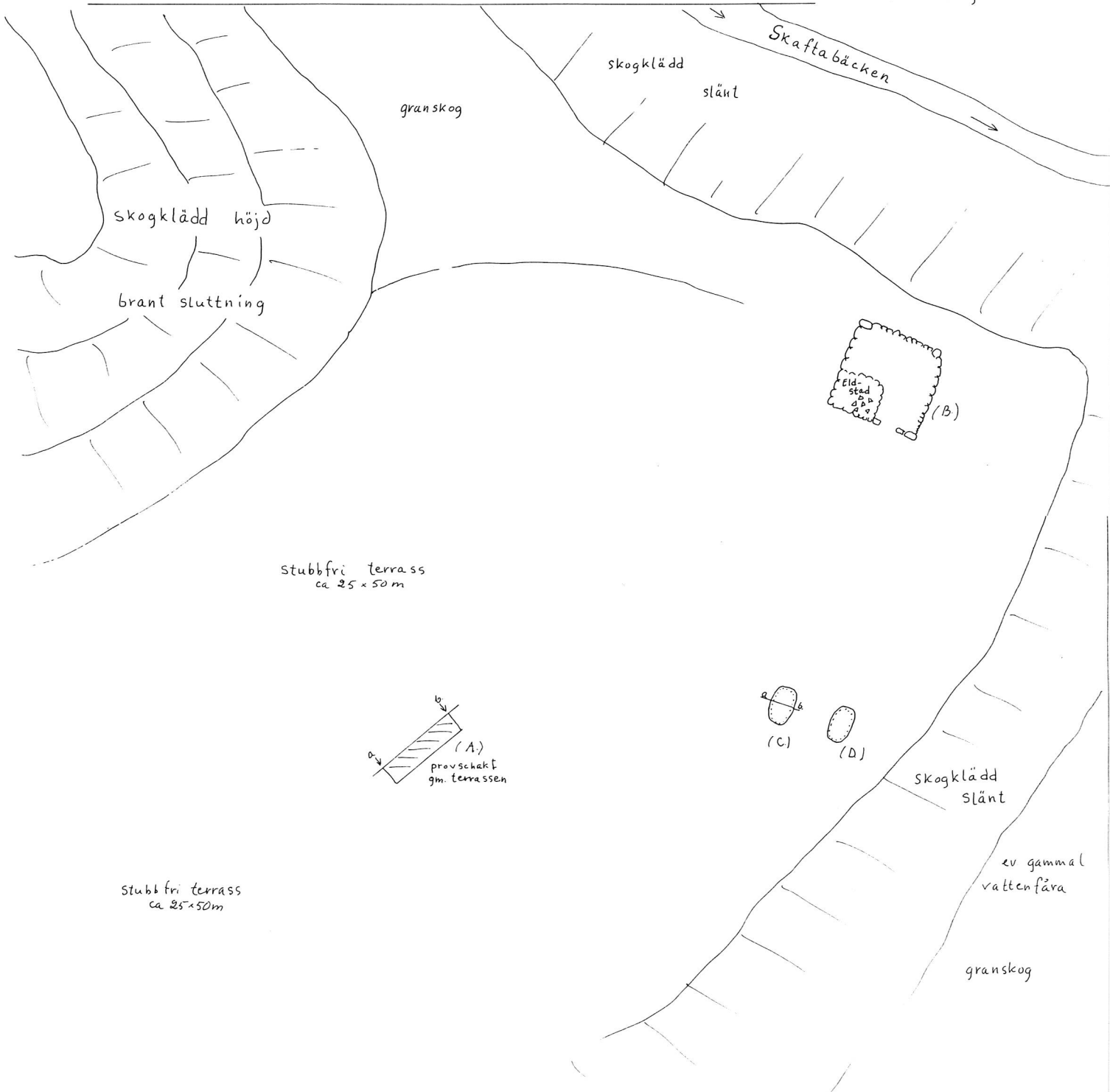
Neg. nr 9

Detalj av terrassen med nedgrävning C i förgrunden.  
Foto från SO.

Småland  
 Kronobergs län  
 Hamneda sn  
 Skaffa 1:10  
 E4-an förbifart Traryd  
 section 1/720-1/740  
 Skala 1m  
 1992-01-27  
 R.Vogel



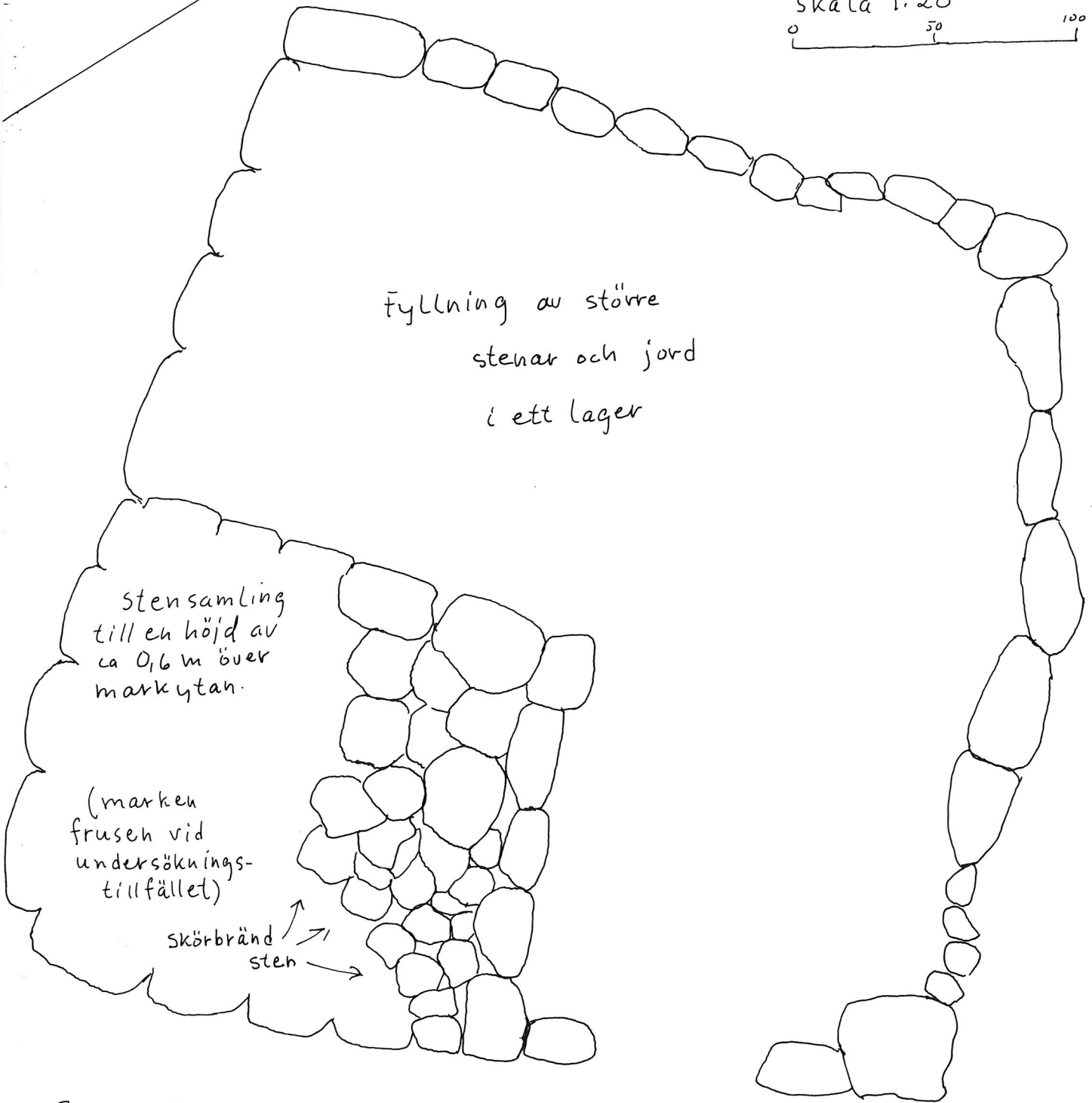
sank skogsmark





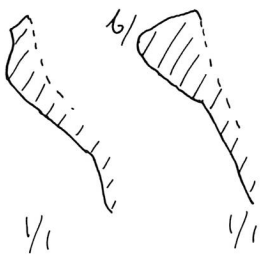
Husgrund B.

skala 1:20



Fynd 1. Kol

Fynd 2. Lergods



Kantstycken till  
fat/skålar i  
lergods.



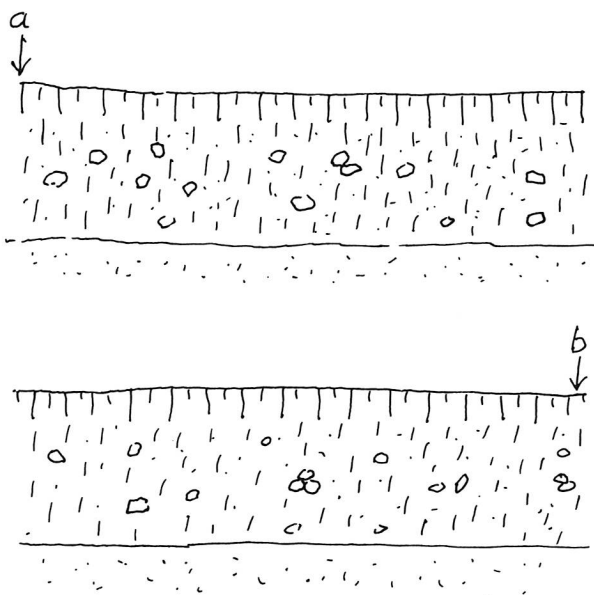
1/1

Handtagsdel  
till fat/skål  
i lergods

Tärsnitt

Schaktprofil av terrassen

Skala 1:20



Teckenförklaringar:



veg. skikt



sandblandad  
röd jord med  
mindre stenar



Ljus sand



begränsning för  
lagda stenar



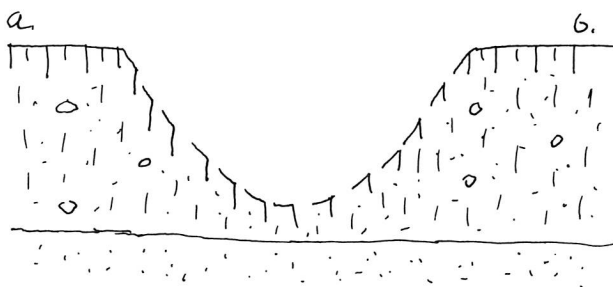
nedgrävning



slänt



skörbrända  
stenar



Schaktprofil av den ena  
ovala nedgrävningen (C.)

Skala 1:20